

# KOOSKÕLASTATUD

Transpordiamet, Teehoiuteenistus

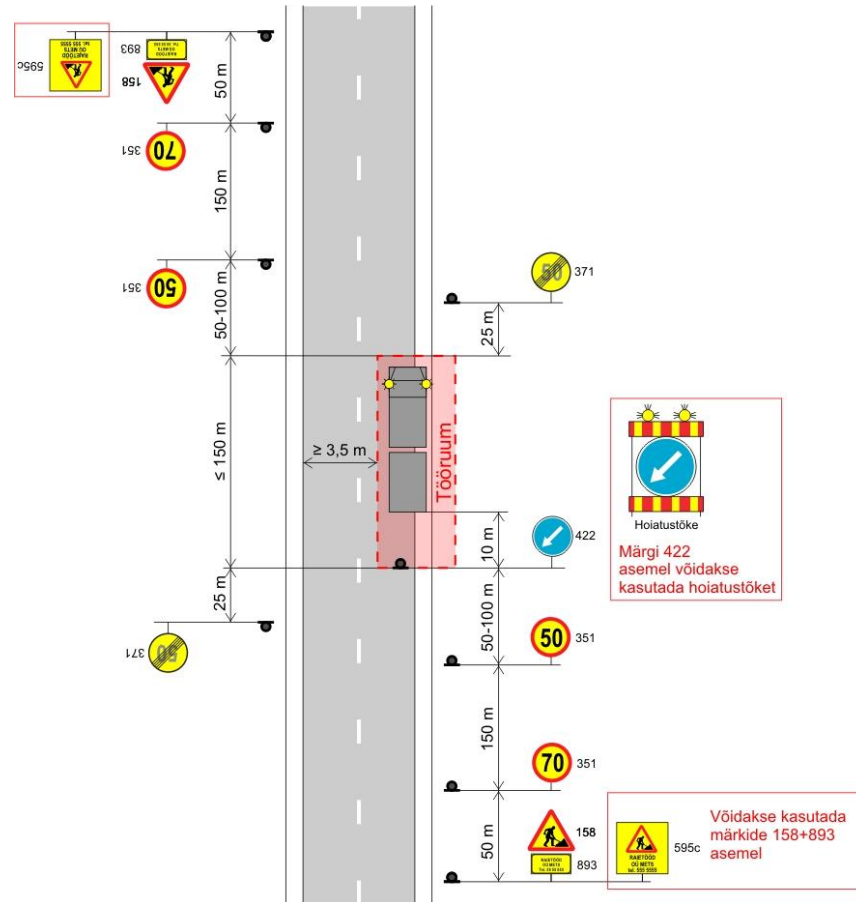
[ ... ] - liikluskorraldaja

... (kuupäev)

## TINGIMUSED:

- Liikluse korraldamisel objektil juhinduda kehtivatest õigusaktidest, sh määrusest majandus- ja taristuministri 13.07.2018.a määrusest nr 43 „Nõuded ajutisele liikluskorraldusele“ ja juhendist „Riigiteede ajutine liikluskorraldus“ MA 2018-009.
- Paigaldatavad ajutised liikluskärgid peavad olema 2. klassi valgustpeegeldava kilega. Liikluse korraldamisel kasutada 2. suurusgrupi liikluskärgi.
- Teele paigaldatud ajutise kärgi kõrgus teekattest peab olema vähemalt 0,6 m.
- Teel ja teemaal töötaval sõidukil peab olema sisse lülitatud vähemalt üks nõuetele vastav ja igas suunas nähtav kollane vilkur või vilkurite kombinatsioon ja teel töötav inimene peab kandma standardi EVS-EN ISO 20471 kohast märguriietust.
- Sõiduteel väljaspool tööruumi ei tohi parkida sõidukeid ja mehhanisme ega ladustada materjale.
- Tagada tööde teostamise alal teekatte puhtus.
- Langetamis-, virnastamis- ja laadimistöid tegevate masinate töötuled ei tohi pimestada teel liiklejaid.
- Piirangud ja kitsendused ei tohi kesta kauem, olla kehtestatud varem või pikemale teelõigule kui see on töö korraldamiseks vajalik. Kui laadimist ei toimu, siis vabastada sõidurada ja eemaldada piirangud.
- Vähemalt 24 tundi enne tööde alustamist või liikluskorralduse muutmist teavitada liiklusjuhtimiskeskust e-post [tmc@transpordiamet.ee](mailto:tmc@transpordiamet.ee) või Transpordiametit Tark Tee liikluspiirangute iseteeninduskeskkonnas, millele pääseb ligi Transpordiameti e-teeninduse kaudu.
- Metsamaterjali äraveol lähtuda tee kehtestatud piirangutest.**

Kooskõlastatud liikluskorralduse joonised ei asenda riigivara kasutamise lepingut ning peab olema tööde teostamise ajal objektil.



Tüüpjoonis	Metsamaterjali laadimistööd – kiirus 90 km/h					Joonis 6-1	
Töö nimetus	Metsamaterjali ladustamine teeäärde, laadimistööd teelt (metsaveokid)			Teostamise aeg	08.06.2026 – 31.08.2026		
Tööde asukoht	Tee nr	14101	Tee nimi	Saare – Pala - Kodavere		Km	13,0 – 13,1
	Muu info	vasakul pool					
Tööde teostaja	Riigimetsa Majandamise Keskus (RMK)						
Liikluskorralduse eest vastutaja		Nimi	RMK praaker Kristjan Karro		Tel. nr	<a href="mailto:Kristjan.karro@rmk.ee">Kristjan.karro@rmk.ee</a> ; 5827 6816	